

# hotel objekte

Die Fachzeitschrift für Hoteltechnik, -ausstattung und -einrichtung

DEZEMBER 6/2008



## Holz schafft Atmosphäre

**Das Arosea Life Balance Hotel im Ultental/Südtirol  
wurde komplett aus Zirbenholz gebaut**

**Seite 10**

### **Comeback der Textilien**

Der Trend zu  
mehr Stofflichkeit

Seite 22

### **Gastnähe in Perfektion**

CRM-Tools im Hotel  
Schindlerhof in Nürnberg

Seite 25

### **Wellness für die Ohren**

Naturklänge live in  
Wellness- und Spabereichen

Seite 34





## Titelbild

### Holz schafft Atmosphäre

Das Arosea Life Balance Hotel im Ultental/Südtirol ist komplett aus Zirbenholz gebaut

## Objektberichte

### Arosea Life Balance Hotel, Ultental/Südtirol

Freiraum für Entspannung

10



### Fleming's Hotel Deluxe, Frankfurt am Main

Auf und Ab in Frankfurts City

28



Wir rennen Trends  
nicht hinterher.

Wir machen sie!



Außergewöhnlich und trotzdem wirtschaftlich. Faszinierend und trotzdem praktikabel.

Wir von Schleifenbaum verbinden Funktionalität mit neuen Ideen und bieten innovative Komplettlösungen aus einer Hand.

**schleifenbaum**

design & project

Daimlerstraße 2, 35708 Haiger  
Tel. +49 (0) 27 73-94 02-0  
info@schleifenbaum.com  
www.schleifenbaum.com



■ Arosea Life Balance Hotel, Ultental bei Meran/Italien

# Freiraum für Entspannung

Die Harmonie zwischen Körper und Geist zu erreichen, ist erklärtes Ziel im Arosea Life Balance Hotel. Südwestlich von Meran im Ultental entstand ein 4-Sterne Superior Haus mit einem authentischen Life-Balance-Konzept, das die Prinzipien der An- und Entspannung integrativ vereint. Die extravagante Lage mitten in den Alpen bietet neben einer romantischen Bergkulisse ein natürliches Sportparadies direkt vor der Haustür.



Das Ultental hat eine lange Tradition als Erholungsort und zahlreiche Heilquellen. Die abwechslungsreiche Landschaft erlaubt dem Urlauber unzählige Möglichkeiten der aktiven Freizeitgestaltung. Ob traumhaftes Skigebiet, Wanderrouten entlang verwunschener Höfe, Rundtouren zu den Almen und Gipfeln oder schwimmen und Boot fahren im See – Natur pur für eine aktive Auszeit. Natur pur heißt es auch im Arosea Life Balance Hotel. Aus Zirbenholz, dem ausdrucksvollen Holz

der heimischen Zirbelkiefer, wurde das komplette Haus gebaut, angelehnt an die traditionelle Bauweise.

Eine gelungene Mischung aus modernem Zeitgeist und traditionellen Elementen spiegelt sich vor allem in der Innereinrichtung wider. In der „Deluxe Life Balance Suite“ fühlt man sich aufgrund der sanften Formen und Farben wie direkt in der Natur. Zirbenholz mit seinem typischen Duft dominiert die Innenarchitektur und sorgt zudem

für ein angenehmes Raumklima und dies bewirkt einen erholsamen Schlaf. Darüber hinaus stellt sich eine niedrige Herzfrequenz ein, die Vitalität aber auch die Kommunikationsfähigkeit steigert sich während des Tages. Die körperliche und mentale Belastbarkeit nimmt zu und die Wetterfühligkeit reduziert sich auffallend.

1

Einmalige Lage - mitten in der Natur.





## Hoteldirektoren Thomas Gerstgrasser und Anne Stauder

Der gebürtige Meraner Thomas Gerstgrasser ist verantwortlich für die Konzeptentwicklung, Umsetzung und das Projektmanagement des Arosea Life Balance Hotels.

Der 37-Jährige sammelte nach seiner Ausbildung und diversen Weiterbildungen, Erfahrungen als Direktionsassistent in verschiedenen 4 Sterne Hotels in Südtirol und im Burggrafenamt. Drei Jahre war er Consultant im Hotelier- und Gastwirteverband in der Abteilung Unternehmensberatung mit Schwerpunkt Qualitätstraining, Wirtschaftlichkeitsanalysen und Finanzierungen von Projekten. Im September 2001 erfolgte die Gründung der Unternehmensberatung tourismusmanagement KG in Lana. Thomas Gerstgrasser ist Gesellschafter der Tourismusmanagement GmbH.

Anne Stauder wurde am 23.04.1973 in Bruneck/Südtirol geboren. Nach ihrer Ausbildung und dem Besuch und Abschluss des Universitätslehrgangs für Tourismusmanagement sammelte sie Erfahrungen unter anderem im Ausland. Es folgten Stationen in verschiedenen 4 Sterne Hotels als Rezeptionistin. Seit 2000 ist sie selbstständige Betriebsberaterin mit Schwerpunkt Micromarketing und Qualitätstraining. Seit September 2001 ist sie Gesellschafterin bei der Unternehmensberatung tourismusmanagement KG. Anne Stauder zeichnet für die Konzeptentwicklung und Umsetzung des Arosea Life Balance Hotels in Kuppelwies am See/Ulten verantwortlich.

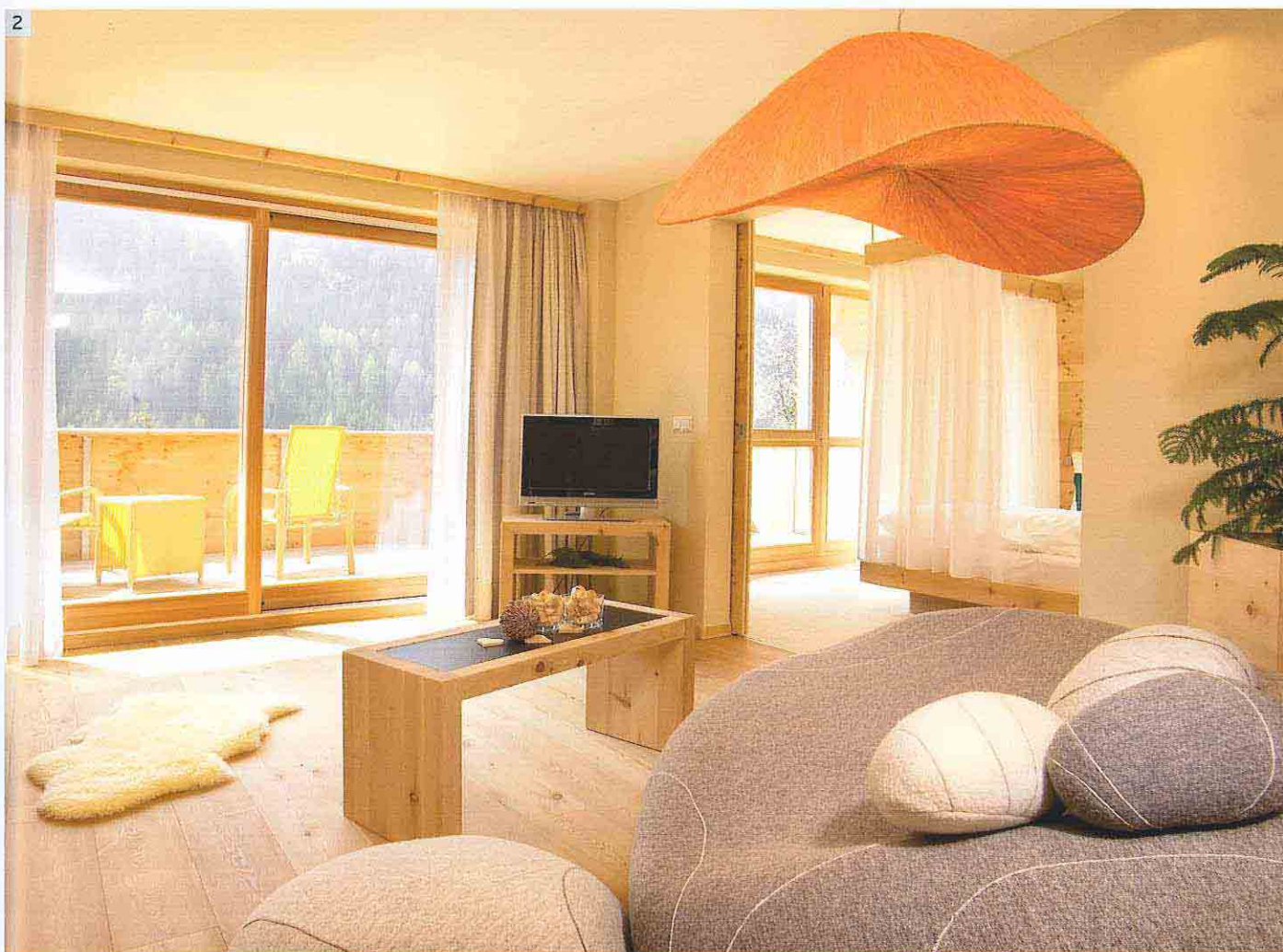
Sanfte Farben wie verschiedene Beige- und Brauntöne sowie einzigartige Accessoires wie die großen mit Loden bezogenen Bodenkissen in Steinoptik schaffen in der 85 Quadratmeter großen Suite ein besonderes Natur- und Designerlebnis. Auffallend sind die großen Panoramafenster, durch

die die Grenzen zwischen innen und außen scheinbar verschwimmen. Sogar vom Bett aus kann man die Schönheit der umgebenden Bergwelt bewundern. Auch bei der Wahl der Bodenbeläge wurde geschickt mit den Materialien der Umgebung gearbeitet. Im Wohnbereich findet sich ein heller Holzboden,

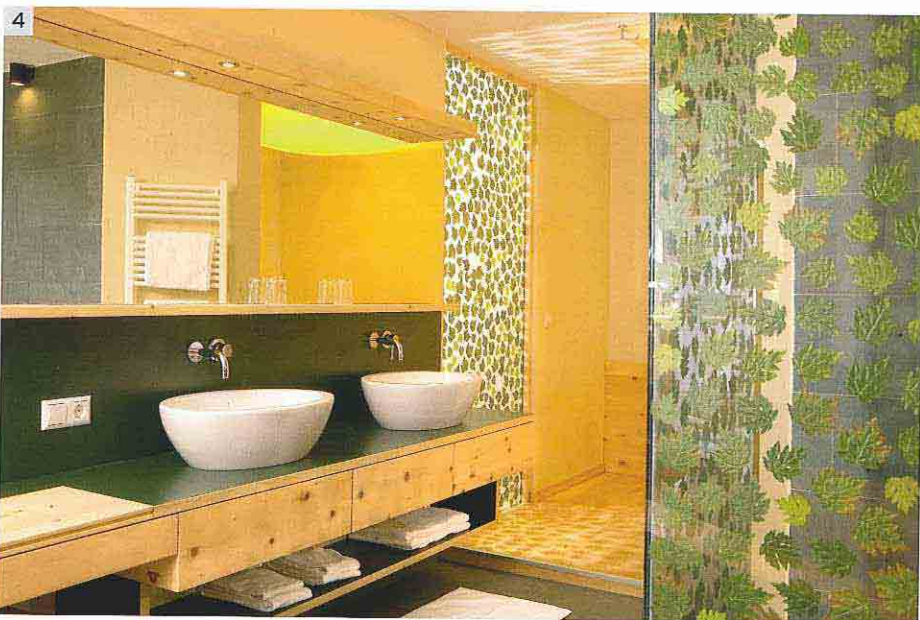
der sensiblere, behaglichere Bettbereich wurde mit einem cremefarbenen Teppich ausgestattet. In diesem wie

2

Sanfte Farben und Formen in der Deluxe Life Balance Suite.







auch in den anderen Teilen der Suite überzeugen die klaren Linien und die zurückhaltende Möblierung. Schönes Detail im Schlafbereich ist der transparente verschiebbare Stoff rund um das Bett – Himmelbettatmosphäre pur. Schöner Farbtupfer sind die dunkelgrünen Wurfkissen und Tagesdecken auf den Betten.

Das Grün der Laubfarben aus der Natur findet sich im Badbereich und auf dem hochwertigen Schiefersteinboden wieder. Effektiv sind die mit grünen Blättern überzogenen Glaswände. Zwei Doppelwaschbecken und eine Regendusche sind weitere Annehmlichkeiten in diesem Bereich. Absolutes Highlight ist jedoch die Panorama-Außensauna mit

3 Zirbenholz mit gesundheitsfördernder Wirkung

4 Die Natur ins Bad geholt.

5 Schönes Detail - der Betthimmel.





Kneippdusche sowie ein eigener Wellness- und Ruhebereich mit Wasserbett. Die Naturverbundenheit der Hausherren Anne Stauder und Thomas Grasser spiegelt sich ebenfalls in der liebevollen Dekoration der Zimmer und des gesamten Hauses wider. Tannenzweige, Tannenzapfen und Hocker aus zurechtgeschnittenen Baumstämmen sowie Accessoires aus Naturmaterialien der Umgebung schaffen Authentizität.

Zentrales Thema des Life Balance Konzeptes ist Wasser. Überall im Hotel, ob im Schwimmbad oder in den Bädern wird kostenloses Grandewasser angeboten. In den 52 Doppelzimmern und 12 Suiten steht eigens dafür ein Trinkbrunnen bereit. Sauerstoffangereichertes Wasser findet der Gast an der Bar des Hotels. Durch die Wasserbelebung nach Johann Grander soll die ursprüngliche Ordnung und Stabilität der inneren Struktur wieder aufgebaut werden, welches dem Leitungswasser durch Transport und Umwelteinflüsse meist verloren gegangen ist.

Der Gast findet im Arosea Life Balance Hotel ein umfangreiche Wellness-Angebot auf über 3.000 Quadratmeter sowie einen 700 Quadratmeter großen Naturschwimmteich. Auch hier wurde das Konzept – die Ver-

wendung von gesundheitsfördernden Materialien – konsequent umgesetzt. Wände aus Zirbenholz, gemixt mit den Materialien wie Filz, Loden, reine Schafswolle oder Schiefer vermitteln die Ursprünglichkeit und Einmaligkeit des Ultentals. Kombiniert mit einer fein abgestimmten Farbwahl entstand hier ein Bereich, der mit feinen Details überrascht.

In der Wellnesswelt findet der Entspannung suchende Gast eine Zirm-Biosauna, eine Kräuter-Steinsauna, eine Dampfschnecke, Erlebnis-Duschen sowie eine

Panorama-Außensauna. Besonderer Wert wird auf spezielle Anwendungen, wie die Seyromis-Bioenergie-Methode oder Oxicutan-Sauerstoff-Beauty-Massage gelegt. Der Poolbereich mit dem außer-

6

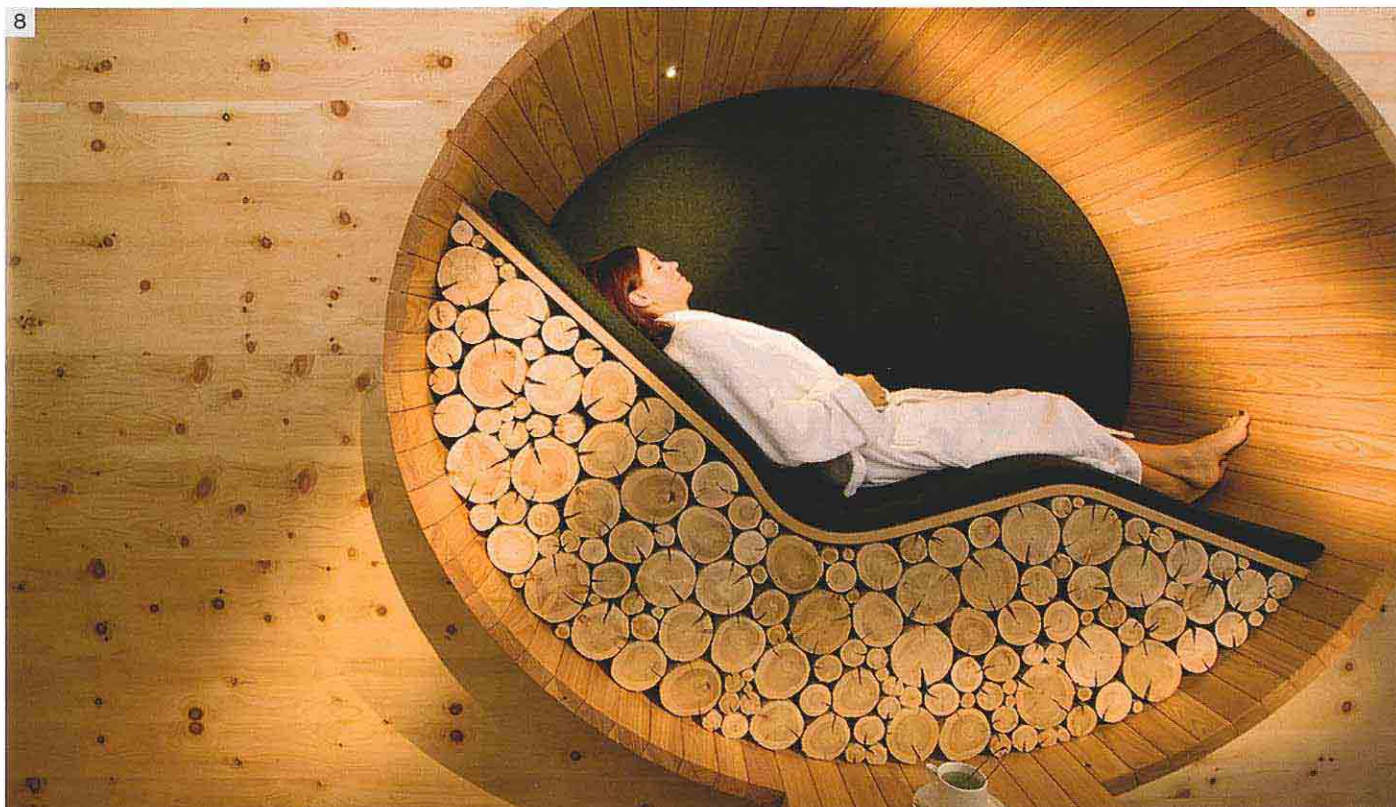
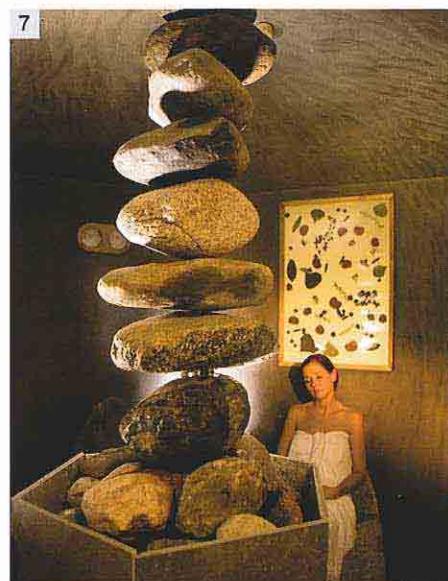
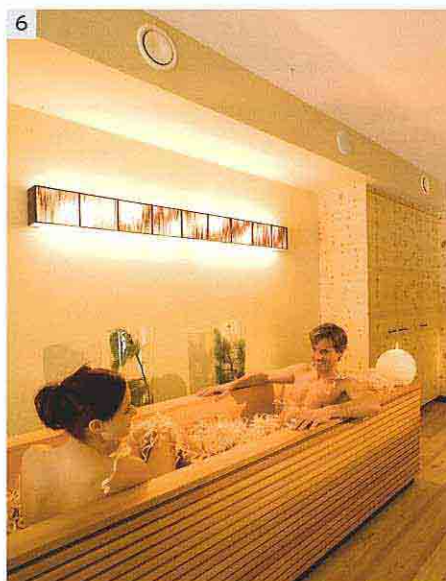
Spezielle Wannen aus Holz

7

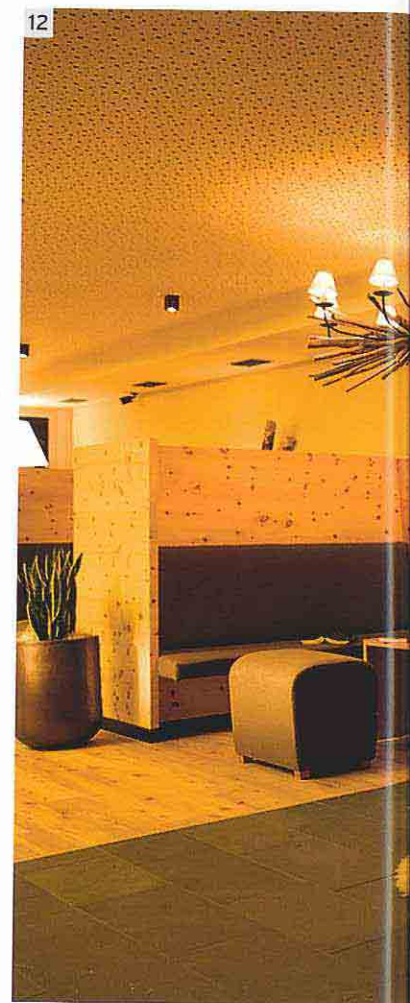
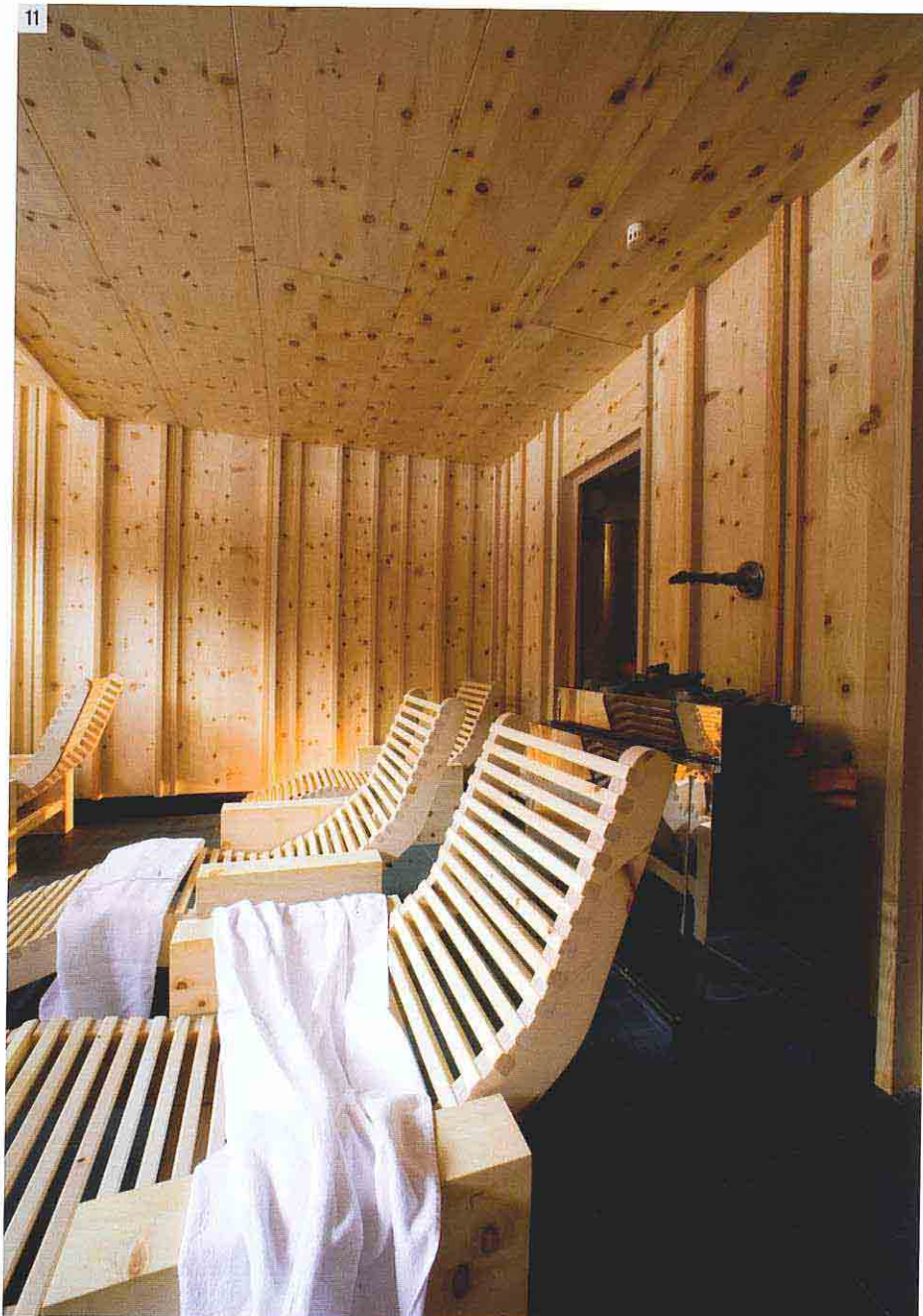
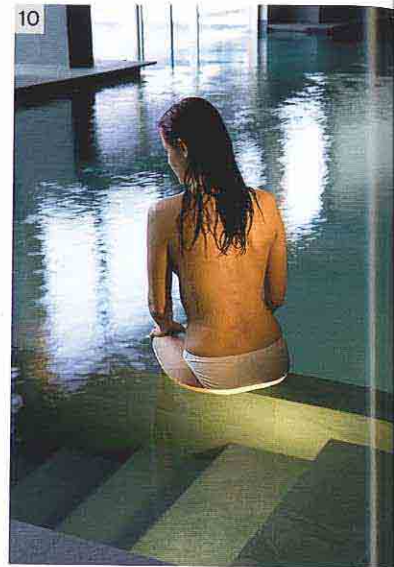
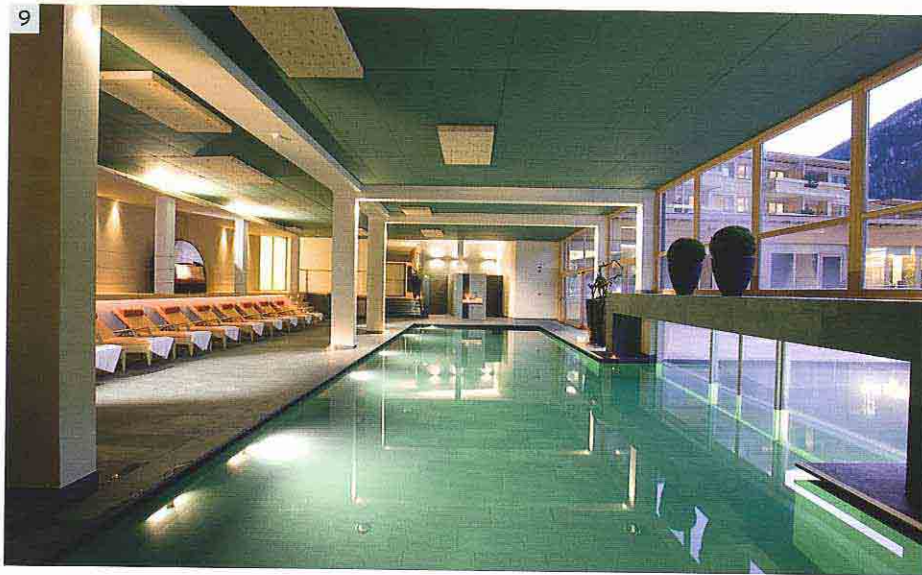
Natursteine im Saunabereich

8

Balance finden im Ruhebereich







9 10

Beruhigende Farben im Poolbereich.

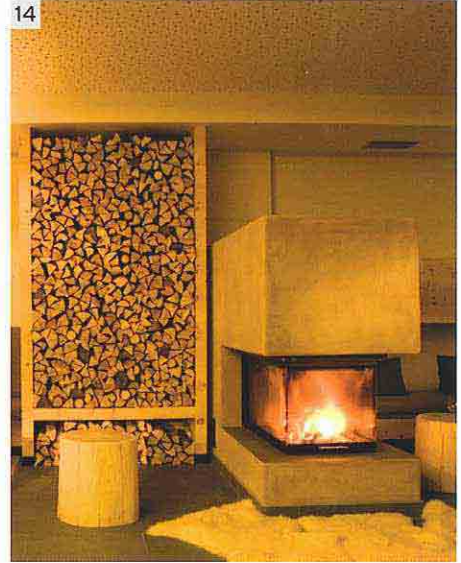
11

Relaxen im Saunabereich.

12

Gemütliche Nischen in der Lounge.





gewöhnlich langen (17 Meter) Pool und seiner wohltuenden, beruhigenden Farbgebung lädt zum ausgiebigen Schwimmen und Relaxen ein. Verschiedene Beautyanwendungen mit verschiedenen Naturkosmetiklinien, Massagen, Bäderanwendungen in speziellen Holzwannen, aber auch ein Klangtunnel bieten alle Voraussetzungen für ein perfektes Wellnesserlebnis. Speziell entwickelte Liegen im Relax-Bereich aus Holz, etwa der zu einer Liege umfunktionierte, modern interpretierte Waschzuber sind echte Eyecatcher.

13  
Urige Stimmung in der Matscher Stube.

14  
Der Kamin lädt zum Verweilen ein.

## Gut, wenn man eine Sprache spricht



... und dadurch gemeinsam aus Tagungsräumen echte Dialogzentren macht. Neuland stattet seit Jahrzehnten die ersten Adressen der Tagungs-Hotellerie aus. Mit inspirierenden Möbel- und Raumkonzepten, die lebendiges Lernen und Taggen zu einem wertvollen Erlebnis machen. Flexibles Seminarmöbiliar in elegantem Design und kompromissloser Qualität wird ergänzt von hochwertigen FlipCharts, Pinwänden und vielen weiteren Dialog-Ideen, die Trainer und Seminarteilnehmer begeistern. Sprechen Sie mit uns. Fordern Sie unsere Referenzen an!



Neuland GmbH & Co. KG | Eichenzell | [www.neuland-objekt.eu](http://www.neuland-objekt.eu) | Tel. 06659 88-450





Die Hotelhalle des 2007 eröffneten Hotels empfängt den Gast mit einer weiträumigen Architektur, die durch die im ganzen Haus verwendeten Materialien trotzdem gemütlich wirkt. Die außergewöhnliche Lichtgestaltung oberhalb der Säulen schafft Ambiente. Rechts von der Rezeption gelangt man treppauf in die Lounge und den Restaurantbereich. Tradition und Moderne verbinden sich hier auf angenehme Weise. Der moderne Kamin in der Lounge mit einem quaderförmigen Glaskörper, zu drei Seiten einsehbar, vermittelt Gemütlichkeit und Atmosphäre. Rustikale Elemente wie die Holzscheite neben dem Kamin komplettieren die alpin-moderne Ausstattung. Mehrere Sitznischen wurden geschaffen und runden das Konzept ab, das wieder durch seine Auswahl der Materialien lebt – Zirmholz, Schieferstein, Schafsfelle...

Von hier gelangt der Gast in die verschiedenen Stuben: die Matscher Stube, die Ultner Stube, die Vinschgerl Stube und die Passeirer Stube. Hier nehmen die Gäste in gemütlichem, urigem Ambiente Frühstück und Abendessen ein.

Dem gesamtheitlichen Ansatz im Arosea Life Balance Hotel, Körper und Geist in Harmonie und Einklang zu bringen, wird ebenfalls in der Küche Rechnung getragen. Großen Wert legt Küchenchef und Seyromis-Experte Wolfgang Raffener auf naturbelassene, regionale und biologische Produkte sowie deren schonende Zube-

ereitung, damit die natürliche Energie behalten wird.

Auch für den tagenden Gast wurde ein besonderes Ambiente mit modernster Technik geschaffen. Für Incentives und Tagungen, weitab vom Lärm der Welt, entstanden Räume für neue Ideen und Gedanken. Helle Farben in der Ausstat-

tung, die Stühle in frischem Orange und die Panoramafenster mit Blick auf den See bieten den Tagungsteilnehmern den richtigen Ort für erfolgreiches, entspanntes „gesundheitsbewusstes Tagen“.

Das Direktorenehepaar mit Sohn „Tim“

#### Arosea Life Balance Hotel

Kuppelwies am See 355, 39016 St. Walburg/Ultental bei Meran Südtirol/Italien

- **Kategorie:** 4-Sterne Superior
- **Direktor:** Anne Stauder & Thomas Gerstgrasser
- **Bauherr/Betreiber:** Anne Stauder & Thomas Gerstgrasser
- **Architekt:** Sebastian Tischer
- **Fotos:** siehe Impressum

#### ■ Das Arosea Life Balance Hotel bietet:

**Lage:** Kuppelwies am See, Ultental bei Meran, 30 Autominuten von Meran entfernt, direkt am See

**Zimmer und Suiten:** 53 Zimmer und 12 Suiten

**Gastronomie:** verschiedene Restaurants, abwechslungsreiches Frühstücksbuffet, Life Balance-Abendmenü und Genießermenü, dazu Salat- und Käsebuffet

**Wellness, Fitness, SPA:** KSPA ROSARIUM: Alpine Wellness mit Naturkosmetiklinien (Dermahauschka, Alpinne, Trehs), Seyromis-Bioenergiemethode, Oxycutan-Sauerstoffmethode, Fitnessraum (TechnoGym-Geräte), großzügige Saunalandschaft, Indoor- und Outdoorpools, 700 m Naturschwimmteich, 5000 m alpiner Garten, Ruheräume mit speziell konzipierten Wellnessliegen